

Vergleich: Altenstadt - Postbauer-Heng



Die Gemeinde Postbauer-Heng ist mit der Gemeinde Altenstadt annähernd vergleichbar. An beiden Ortschaften führt eine Bahnlinie im Osten des Gemeindebereiches vorbei.

Nach Angaben des Eisenbahnbundesamtes fahren auf der Bahnstrecke Regensburg-Nürnberg im Bereich von Postbauer-Heng über 60.000 Züge pro Jahr. Diese Zuganzahl wird zukünftig auch annähernd auf der Strecke Hof-Regensburg im Bereich von Altenstadt prognostiziert.

Gemäß § 47c BImSchG sollten bis zum 30.06.2007 für die Hauptverkehrsstraßen mit einem Verkehrsaufkommen von mehr als 6 Millionen Kraftfahrzeugen pro Jahr (ca. 16.400 Kfz/24 h), Haupteisenbahnstrecken mit mehr als 60.000 Zügen pro Jahr (ca. 164 Züge/24 h) und Großflughäfen Lärmkarten angefertigt werden. Bis zum 18.07.2008 sollten nach § 47d BImSchG für diese Orte in der Nähe dieser Verkehrswege bei problematischen Lärmsituationen Lärmaktionspläne aufgestellt werden. Dieser Lärmaktionsplan wurde von der Regierung der Oberpfalz für Postbauer-Heng bereits gemacht ¹

Der Vergleich beider Gemeinden macht deutlich, dass die Verlärmung durch den Bahnlärm grossflächige Teile der Ortschaften betrifft. Eine Lärmausbreitung erstreckt sich über hunderte von Metern entlang der Bahnlinie.

Die Anzahl der Betroffenen beschränkt sich daher nicht nur, wie meist gedacht, auf die unmittelbaren Anrainer der Bahnstrecke, sondern auf eine Vielzahl von betroffenen Anwohnern.

¹ zu finden im Internet unter: <http://www.regierung.oberpfalz.bayern.de/leistungen/umwelt/index.htm>

Darstellung von Postbauer-Heng²:

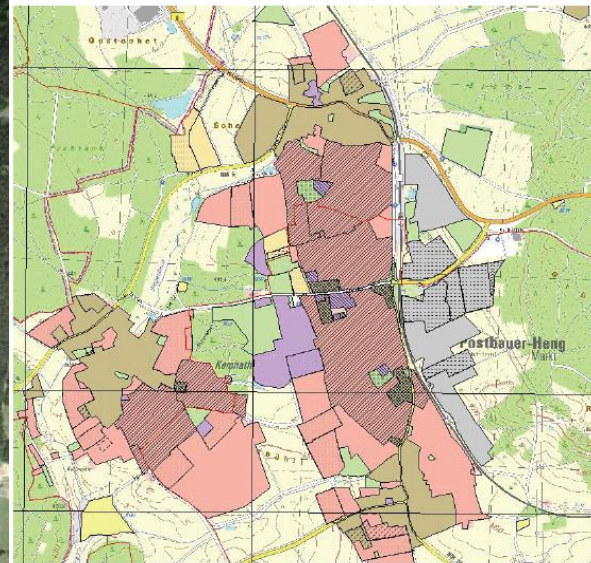
Luftbild Postbauer-Heng:



Bild 1: Luftbild Postbauer-Heng mit der Bahnlinie Regensburg – Nürnberg (blaue Linie)
Quelle: Rauminformationssystem RIS Oberpfalz – Erstellungsdatum der Luftaufnahme 26.04.2007

Bauliche Nutzung

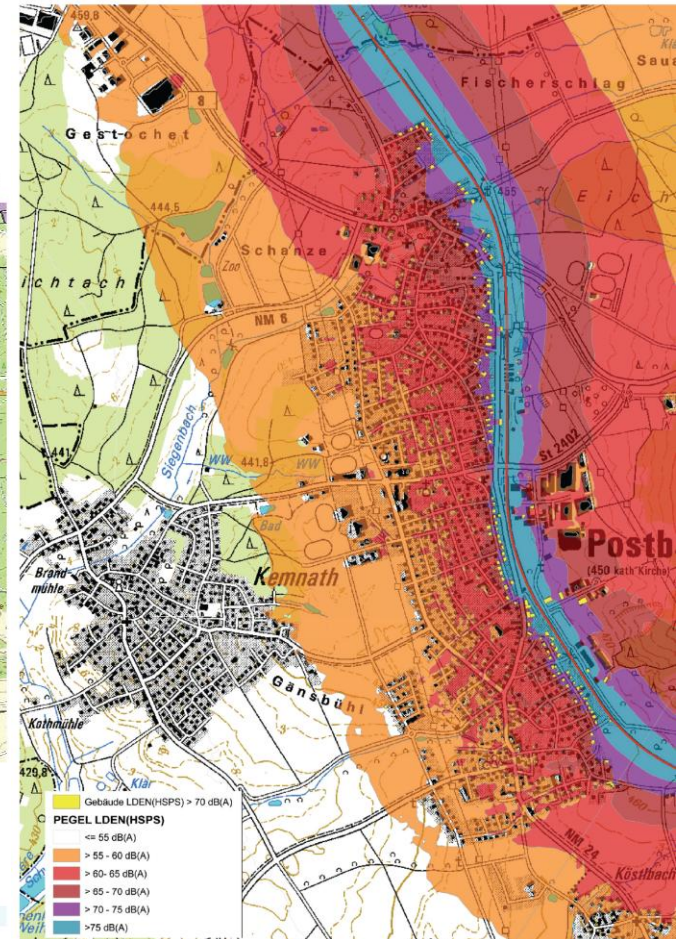
1.3 Die bauliche Nutzung im Einwirkungsbereich der Bahnlinie Regensburg-Nürnberg



Quelle: Rauminformationssystem RIS Oberpfalz

Aktuelle Lärmkarte:

3.1.1 Isophonenkarte für die Bahnlinie Regensburg-Nürnberg im Bereich Postbauer-Heng für den ganzen Tag (L_{DEN})

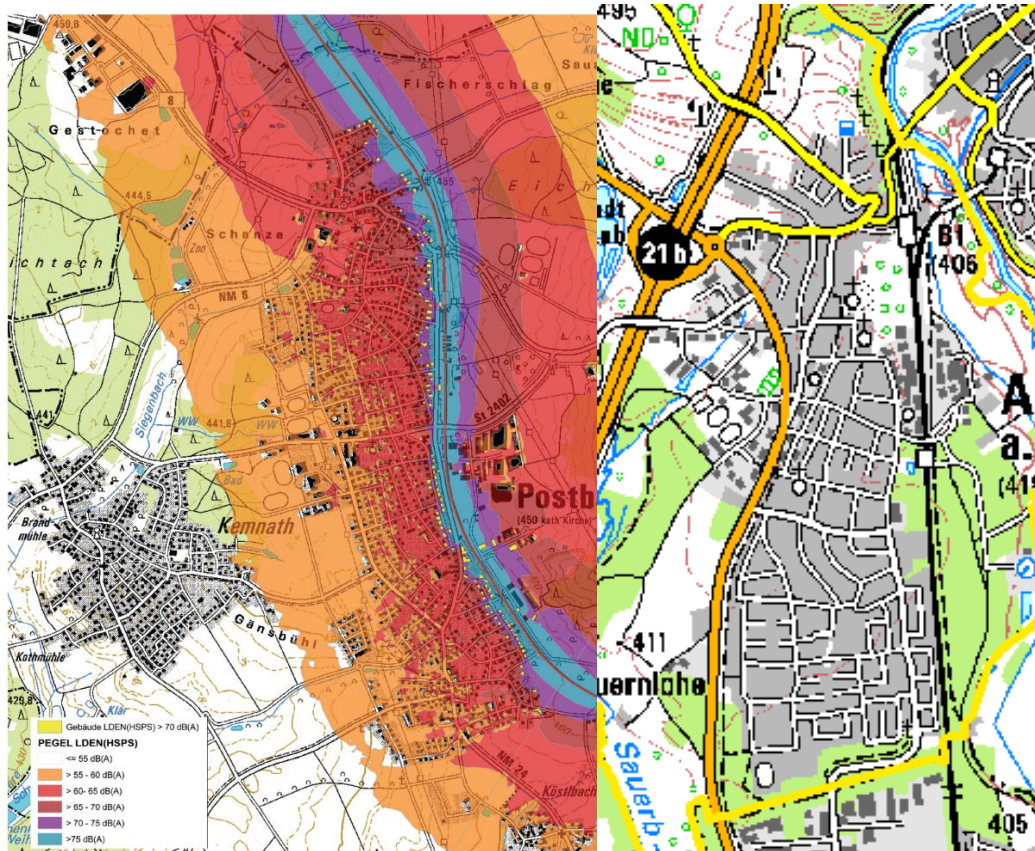


² Quelle: Regierung der Oberpfalz: Lärmaktionsplan der Gemeinde Postbauer-Heng, erstellt am 15.03.2011
<http://www.regierung.oberpfalz.bayern.de/leistungen/umwelt/index.htm>

Vergleich Postbauer-Heng – Altstadt:

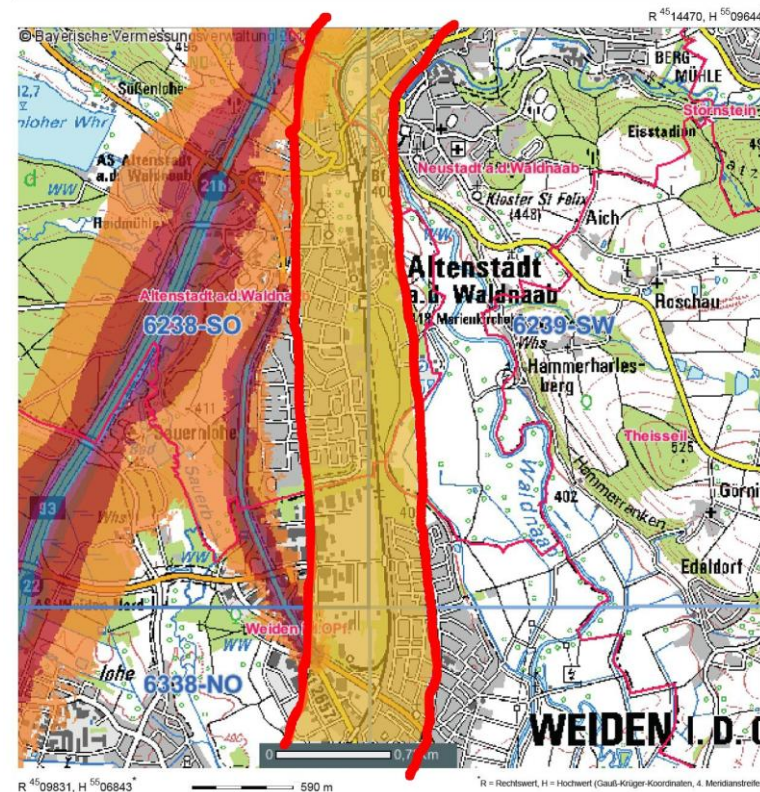
Aktuelle Lärmkarte Postbauer-Heng³ Lage Altstadt⁴

3.1.1 Isophonenkarte für die Bahnlinie Regensburg-Nürnberg im Bereich Postba Heng für den ganzen Tag (L_{DEN})



Lärmkarte Altstadt mit Prognose Bahnlärm/Güterzüge⁵

 = zusätzliche Verlärmung durch Güterzuglärm
 Bayerisches Landesamt für Umwelt
 Lärmbelastungskataster Bayern



³ Quelle: Regierung der Oberpfalz: Lärmaktionsplan der Gemeinde Postbauer-Heng, erstellt am 15.03.2011

<http://www.regierung.oberpfalz.bayern.de/leistungen/umwelt/index.htm>

⁴ Quelle: http://www.lfu.bayern.de/laerm/eg_umgebungs-laermrichtlinie/kartierung/index.htm, Kartenauszug

⁵ Quelle: http://www.lfu.bayern.de/laerm/eg_umgebungs-laermrichtlinie/kartierung/index.htm, Kartenauszug mit eigener Retusche für den prognostizierten Bahnlärm