

Weiden - Mitte

Aktuelle Lärmkarte und Betroffenheitsanalyse

⇒ Verlärmung mit Güterkorridor / Güterzügen

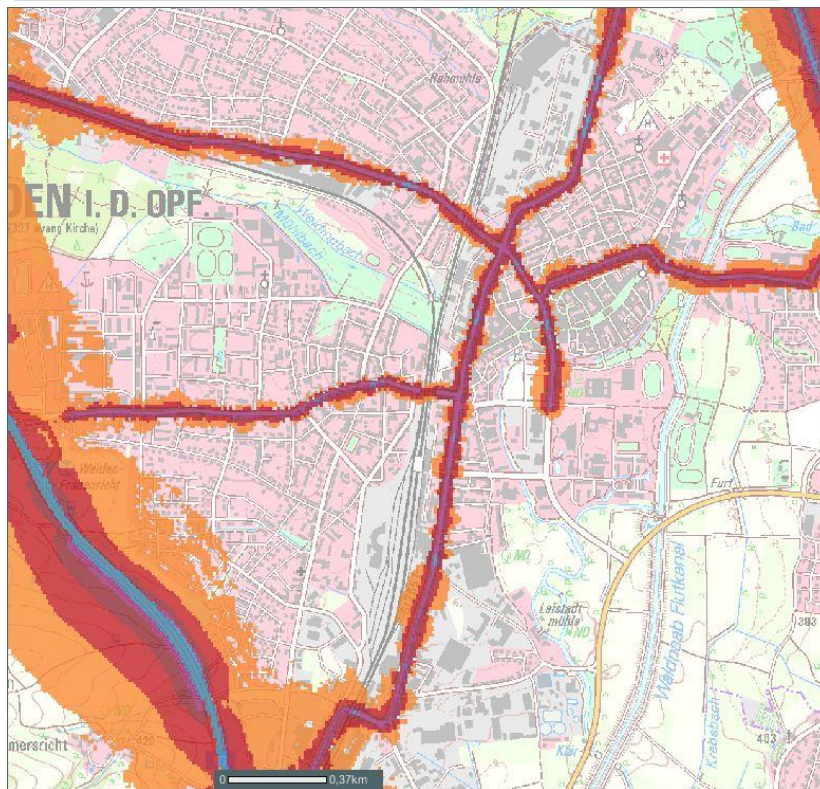


Aktuelle Lärmkarte (2013)

Bayerisches Landesamt für Umwelt



Lärmbelastungskataster Bayern



Prognose mit Güterkorridor/Bahnlärm rot: zusätzliche Verlärmung durch Bahnlärm (eigene Retusche)

 = zusätzliche Verlärmung durch Güterzuglärm
Lärmbelastungskataster Bayern

Bayerisches Landesamt für Umwelt

